

Heizen
Technische Daten

EKHWS-D3V3



- > EKHWS150D3V3
- > EKHWS180D3V3
- > EKHWS200D3V3
- > EKHWS250D3V3
- > EKHWS300D3V3

INHALT

EKHWS-D3V3

1	Merkmale	2
2	Technische Daten	3
	Technische Daten	3
	Elektrische Daten	3
3	Abmessungszeichnungen	4
4	Elektroschaltplan	5
	Elektroschaltpläne – Eine Phase	5

1 Merkmale

Warmwasserspeicher aus Edelstahl

- Verfügbar mit 150, 180, 200, 250 und 300 Litern
- Warmwassertank aus Edelstahl

1



2 Technische Daten

2-1 Technische Daten				EKHWS150D3V3	EKHWS180D3V3	EKHWS200D3V3	EKHWS250D3V3	EKHWS300D3V3	
Gehäuse	Colour			Neutralweiß					
	Material			Epoxidbeschichteter Stahl / Epoxidbeschichteter Normalstahl					
Abmessungen	Gerät	Höhe	Speicher	mm	1.000	1.164	1.264	1.535	1.745
		Durchmesser		mm	595				
	Kompaktgerät	Höhe		mm	1.037	1.203	1.305	1.575	1.785
		Breite		mm	600				
		Tiefe		600					
Gewicht	Gerät	Leer		kg	45	50	53	58	63
		Voll		kg	190	224	245	300	355
	Kompaktgerät	Empty		kg	50	56	59	65	70
Verpackung	Material			Karton_					
	Gewicht			kg	1		2		3
Tank	Wasservolumen			l	145	174	192	242	292
	Material			Edelstahl (EN 1.4521)					
	Maximale Wassertemperatur			°C	75 (0,000)				
	Maximaler Wasserdruck			bar	10				
	Isolierung	Wärmeverlust		kWh / 24 h	1,1 (1)	1,2 (1)	1,3 (1)	1,4 (1)	1,6 (1)
		Material			Polyurethanschaum				
		Mindestdicke		mm	44,5				
	Energieeffizienzklasse			B					
	Permanenter Wärmeverlust			W	45	50	55	60	68
Trinkwassererwärmervolumen			l	145	174	192	242	292	
Heat exchanger	Domestic hot water	Anzahl		1					
		Tube material		Stainless steel (EN 1.4521)					
		Stirnfläche		m ²	1,050	1,400	1,800		
		Inneres Spulenvolumen		l	4,9	6,5	8,2		
		Betriebsdruck		bar	10				
Zusatzheizer	Anzahl			1					
	Leistung			kW	3				
3-Wege-Ventil	Strömungskoeffizient (kV)	Raumheizung		m ³ /h	12				
		Warmwassertank		m ³ /h	12				
		Maßeinheit		m ³ /h	12				
	Einlass			inch	RP 1"				
Auslass		Typ		inch	2 x RP 1"				
Temperaturmessfühler	Kabellänge			M	12,0				
Rohrleitungsanschlüsse	Water inlet heat exchanger diameter		inch	G 3/4" (Buchse)					
	Water outlet heat exchanger diameter		inch	G 3/4" (Buchse)					
	Kaltwassereinlass	Durchmesser	inch	G 3/4" (Buchse)					
	Warmwasseraustritt	Durchmesser	inch	G 3/4" (Buchse)					
	Re-Zirkulationsanschluss		inch	G 3/4" (Buchse)					
Safety devices	Item	01	Thermal cut out: 85°C						
Allgemein	Lieferanten-/ Herstellerdetails	Name and address	Daikin Europe N.V. - Zandvoordestraat 300, 8400 Oostende, Belgium						

2-2 Elektrische Daten				EKHWS150D3V3	EKHWS180D3V3	EKHWS200D3V3	EKHWS250D3V3	EKHWS300D3V3	
Spannungsversorgung	Phase			1~					
	Frequenz			Hz	50				
	Spannung			V	230				
Strom	Nennbetriebsstrom (NLA)			A	13,0				
	Sicherung	Size		A	20				
		Phase			1~				

Hinweise

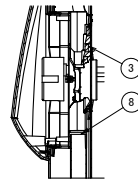
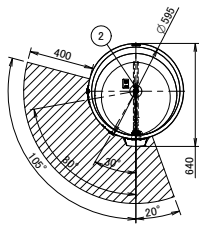
(1) Wärmeverlust gemäß EN12897

3 Abmessungszeichnungen

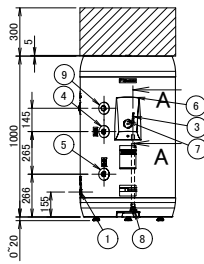
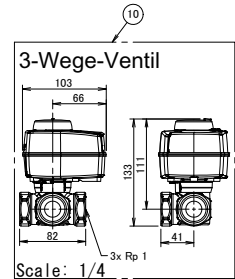
3 - 1 Abmessungszeichnungen

3

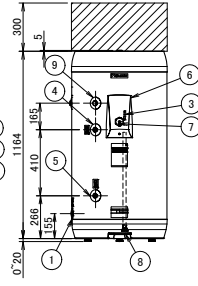
EKHWS-D3V3



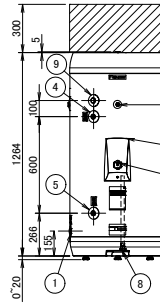
Ausnahme: 2001



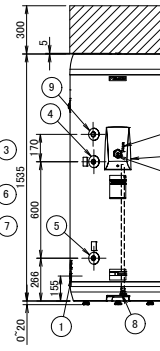
1501



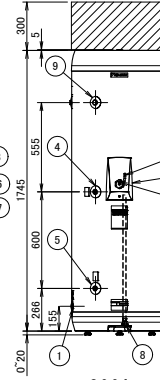
1801



2001



2501



3001

- ① Wasserleitung EIN G3/4 (Innengewinde)
- ② Brauchwasser: Warmwasserauslass G3/4F
- ③ Fühler
- ④ Wasser EIN-Anschluss (vom Innengerät) G3/4 (Innengewinde)
- ⑤ Wasser AUS-Anschluss (zum Innengerät) G3/4 (Innengewinde)
- ⑥ Schaltkasten
- ⑦ Theroschutz Zusatzheizung
- ⑧ Kabeldurchführung für Zusatzheizung-Stromversorgungskabel und Theroschutzkabel

- ⑨ Rückführanschluss G3/4 (Innengewinde)
- ⑩ 3-Wege-Ventil

Erforderlicher Abstand für Wartungsarbeiten und Installation


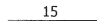

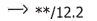

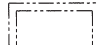



3D112780

4 Elektroschaltplan

4 - 1 Elektroschaltpläne – Eine Phase

EKHWSU-D3V3
EKHWS-D3V3

HINWEISE vor dem Start des Geräts durchlesen

-  : Erdungsleitung
-  : Ader-Nr. 15
-  : Bauseitig zu beschaffen
-  : Anschluss ** Fortsetzung auf Seite 12, Spalte 2
-  : Verschiedene Verdrahtungsmöglichkeiten
-  : Option
-  : Verdrahtung je nach Modell
-  : Nicht im Schaltkasten installiert
-  : PCB

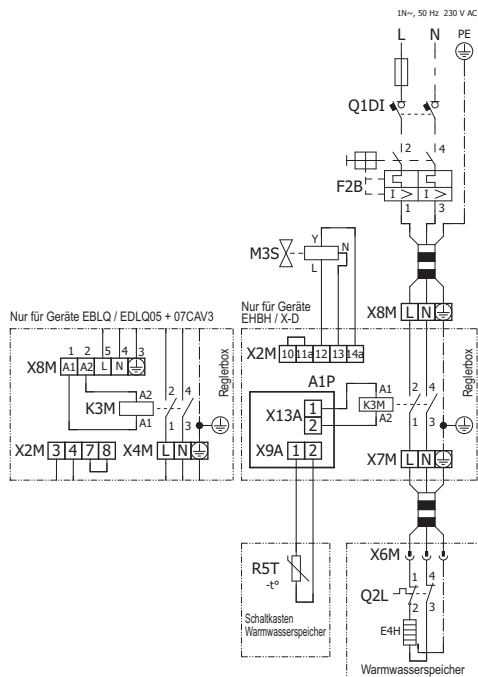
LEGENDE

Teile-Nr.	Beschreibung
A1P	Hauptplatine
E4H	Zusatzheizer
F2B	# Überstromsicherung Zusatzheizer
K3M	Schaltenschutz Zusatzheizer
M3S	3-Wege-Ventil für Fußbodenheizung / Warmwasser
Q1DI	# Fehlerstrom-Schutzschalter
Q2L	Thermoschutz Zusatzheizer
R5T	Thermistor Warmwasser
X*M	Klemmenleiste

- * : Zubehör
- # : Bauseitig zu beschaffen

4D113438

EKHWSU-D3V3
EKHWS-D3V3



4D113438

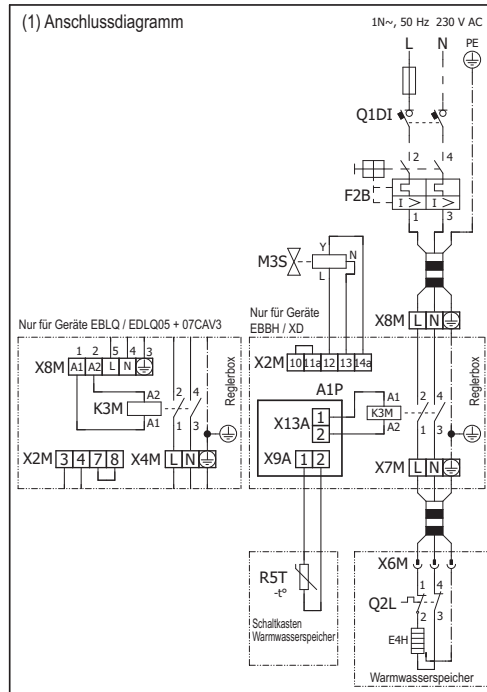
4 Elektroschaltplan

4 - 1 Elektroschaltpläne – Eine Phase

4

EKHWSU-D3V3
EKHWS-D3V3

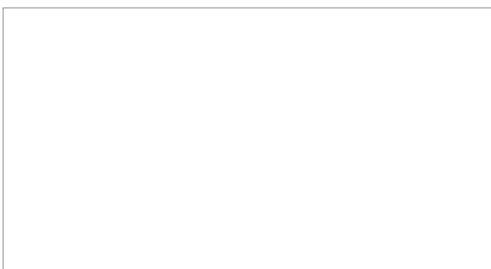
0 1 2 3 4 5 6 7 8 9



4D113438



Daikin Europe N.V. Naamloze Vennootschap - Zandvoordestraat 300, B-8400 Oostende - Belgium - www.daikin.eu - BE 0412 120 336 - RPR Oostende



EEDDE18 06/18



Die vorliegende Broschüre wurde ausschließlich zu Informationszwecken erarbeitet und begründet kein für Daikin Europe N.V. verbindliches Angebot. Daikin Europe N.V. hat den Inhalt dieser Broschüre nach bestem Wissen und Gewissen zusammengestellt. Es wird keine ausdrückliche oder implizier- te Garantie bezüglich der Vollständigkeit, der Richtigkeit, der Zuverlässigkeit und der Verwendbarkeit für einen bestimmten Zweck des hier angegebenen Inhalts und der hier angegebenen Produkte und Dienstleistungen gegeben. Technische Daten können sich ohne Ankündigung ändern. Daikin Europe N.V. lehnt ausdrücklich jegliche Haftung für jeglichen direkten oder indirekten Schaden im weitesten Sinne, der sich aus der Verwendung und / oder Auslegung dieser Broschüre direkt oder indirekt er- gibt, ab. Alle Urheberrechte aller Inhalte sind in Besitz von Daikin Europe N.V.